

AL7

Innbygger- og brukerundersøkelser.



**KONGSBERG**  
KOMMUNE

# Kongsbergbarnehagene

## Brukerundersøkelse 2014

- Brukerundersøkelser er ett viktig element som inngår i Kongsberg kommunes styringssystem.
- Resultatene skal brukes i arbeidet med å utvikle kvaliteten i barnehagene.
- Resultatene inngår også som et element i kommunens grunnlag for å ivareta ansvaret som tilsynsmyndighet.
- Sjette gang undersøkelsen gjennomføres med verktøyet «bedrekommune.no» (Første gang 2004)



- Målgruppe: Foresatte med barn i kommunale eller private barnehager i Kongsberg.
- Utvalg: 31 barnehager og totalt 1614 foresatte.
- Svarperiode: 10 mars – 6 april.
- Hvordan: Besvarelse på nett, tildelt passord.  
[www.bedrekommune.no](http://www.bedrekommune.no)



# Brukerundersøkelse i Kongsbergbarnehagene 2014

Brukerundersøkelsen består av 30 spørsmål fordelt på syv temaer + en helhetsvurdering:

- Resultat for brukerne
- Brukermedvirkning
- Tilgjengelighet
- Trivsel
- Respektfull behandling
- Informasjon
- Fysisk miljø

Skala fra 1-6 hvor 6 er best. Mulig å svare blankt eller vet ikke + skrive kommentarer i fritekstfelt.

Undersøkelsen er anonym og kommer på engelsk og norsk.



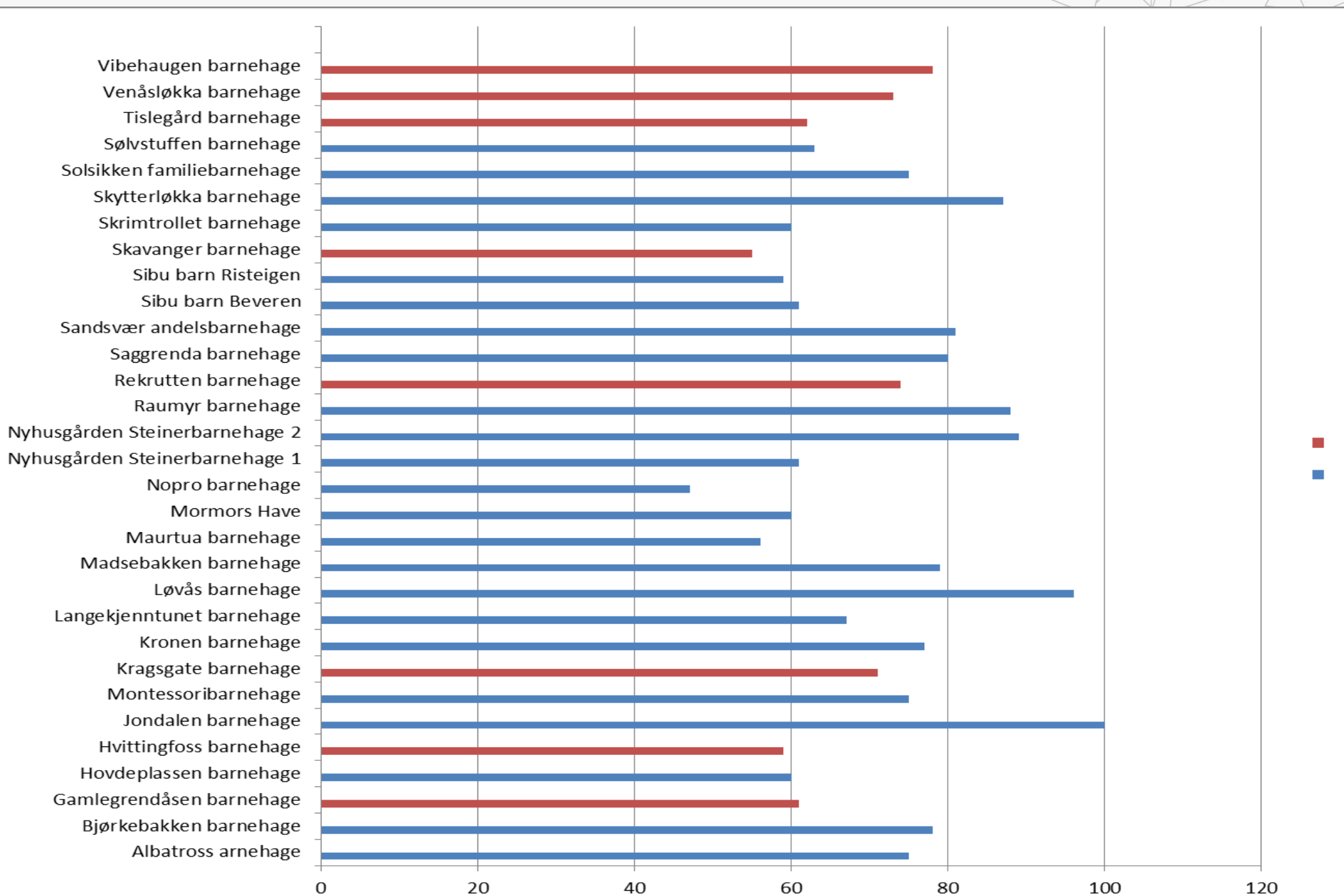
## Svarprosent

68% - 1 101 svar

<b>2004</b>	<b>2006</b>	<b>2008</b>	<b>2010</b>	<b>2012</b>	<b>2014</b>
59 %	55 %	54 %	54 %	58 %	68 %



# Svarprosent

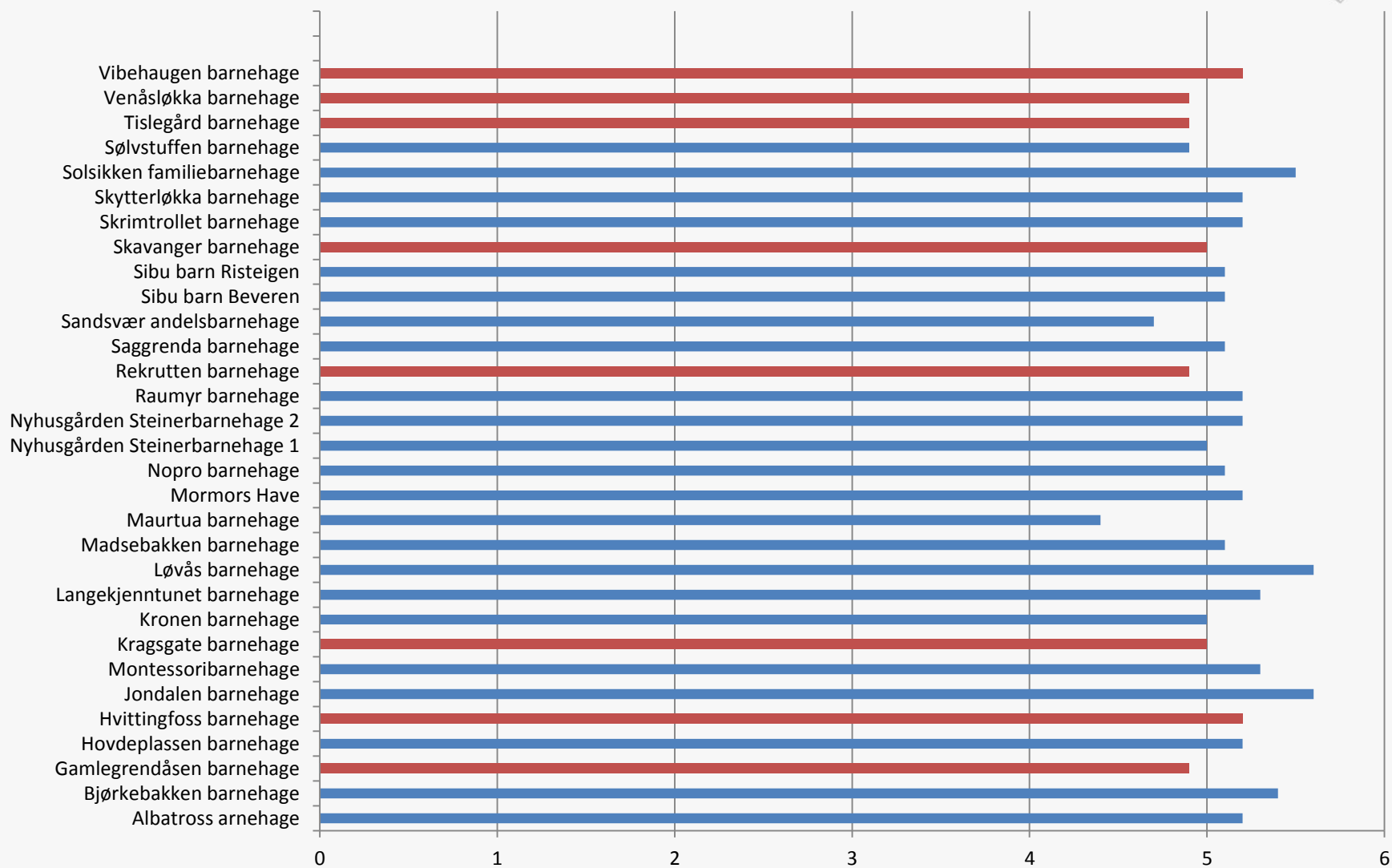


# Helhetsvurdering

<b>2012 Kongsberg</b>	<b>2014 Kongsberg</b>	<b>Kommunale barnehager</b>	<b>Private barnehager</b>	<b>Norge</b>
5,1	5,2	5,0 - 5,5	4,8 - 6,0	5,2



# Fordeling blant barnehagene – gjennomsnitt score





# Gjennomsnittlig tilfredshet pr tema

Tema	2006	2008	2010	2012	2014	Endring 2012- 2014	Snitt Norge
Svarprosent	55%	54%	54%	58%	<b>68%</b>	+10%	
Resultat for brukerne	5,2	4,9	5,0	5,0	<b>5,1</b>	+1	5,1
Trivsel	5,0	5,0	5,1	5,1	<b>5,2</b>	+1	5,2
Brukermedvirkning	4,8	4,6	4,7	4,7	<b>4,8</b>	+1	4,8
Respektfull behandling	5,4	5,2	5,2	5,3	<b>5,4</b>	+1	5,4
Tilgjengelighet	5,2	5,2	5,4	5,2	<b>5,3</b>	+1	5,4
Informasjon	4,8	4,5	4,6	4,8	<b>4,9</b>	+1	4,8
Fysisk miljø	4,8	4,7	4,7	4,6	<b>4,8</b>	+2	4,7
Helhetsvurdering	5,1	5,1	5,1	5,1	<b>5,2</b>	+1	5,2
Snitt totalt	5,0	4,9	5,0	5,0	<b>5,1</b>	+1	5,1



# Resultat for brukerne

<b>I hvor stor grad er du tilfreds med:</b>	<b>2014</b>	<b>2012</b>
ditt barns sosiale utvikling?	5,4	5,3
aktivitetsinnholdet i barnehagen?	5,1	5,0
hvordan barnehagen tilrettelegger for det enkelte barns læring?	4,9	4,8
barnehagens tilrettelegging av skoleforberedende aktiviteter? (gjelder kun for 4-5-åringer)	5,0	4,9
barnehagens bidrag til ditt barns språkutvikling?	5,1	5,0
de ansattes kompetanse til å gjøre en god jobb med ditt barn?	5,1	5,0
personalets omsorg for barnet?	5,4	5,3
barnehagens mattilbud? (sunn mat, riktig kosthold)	4,8	4,8
barnehagens arbeid som kulturformidler	5,1	4,9



I hvor stor grad synes du ditt barn opplever:	2014	2012
Allsidig lek og aktiviteter?	5,1	5,0
At det er gøy i barnehagen?	5,4	5,3
Godt samspill med de voksne?	5,3	5,2
Godt vennskap med andre barn?	5,2	5,1



# Brukermedvirkning

<b>I hvor stor grad er du fornøyd med:</b>	<b>2014</b>	<b>2012</b>
Barnehagens interesse for dine synspunkter?	5,0	4,9
Dine muligheter for medinnflytelse over tilbudet i barnehagen?	4,6	4,5
Barnets muligheter for å være med å bestemme innholdet i barnehagen?	4,7	4,6
Barnehagens samarbeid med hjemmet?	5,1	4,9
Samarbeidsutvalgets arbeid for å sikre foreldrenes medvirkning?	4,6	4,5



# Respektfull behandling

<b>I hvor stor grad synes du personalet :</b>	<b>2014</b>	<b>2012</b>
Behandler barnet med respekt?	5,4	5,3
Behandler deg med respekt?	5,4	5,3
Tar barnet på alvor?	5,4	5,3
Tar deg på alvor?	5,4	5,3



# Tilgjengelighet og informasjon

<b>I hvor stor grad er du fornøyd med:</b>	<b>2014</b>	<b>2012</b>
åpningstidspunktet?	5,3	5,2
lukketidspunktet?	5,3	5,2
muligheten for variert oppholdstid (dager pr. uke, timer pr. dag)?	5,4	5,3

<b>I hvor stor grad er du fornøyd med:</b>	<b>2014</b>	<b>2012</b>
informasjon om hvordan ditt barn har det?	4,8	4,7
informasjon om det som skjer i barnehagen?	5,0	4,9



# Fysisk miljø og Helhetlig vurdering

<b>I hvor stor grad er du fornøyd med:</b>	<b>2014</b>	<b>2012</b>
Barnehagens uteområder? (med hensyn til barns utvikling lek og læring)	4,9	4,7
Barnehagens inneområder? (med hensyn til barnets utvikling, lek og læring)	4,8	4,6
Barnehagens fysiske innemiljø? (for eksempel støy/renhold eller annet - kan presiseres nederst på skjemaet)	4,7	4,5
<b>Hvordan opplever du den totale kvaliteten i barnehagen:</b>	<b>2014</b>	<b>2012</b>
Alt i alt, i hvor stor grad er du fornøyd med barnehagen barnet går i?	5,2	5,1



## Score 5,4

- *..ditt barns sosiale utvikling*
- *..at det er gøy i barnehagen*
- *..behandler barnet og deg med respekt*
- *..tar deg og barnet på alvor.*





## Score 4,6

- *...dine muligheter for medinnflytelse over tilbudet i barnehagen*
- *...samarbeidsutvalgets arbeid for å sikre foreldrenes medvirkning*



- Ca 170 respondenter har benyttet anledningen til å skrive fritekstkommentarer.
  - Åpnings- og lukningstidspunktet
  - Fysisk miljø ute /inne. Rot og støv.
  - Informasjon - tilbakemelding om hverdagen og barnet
  - Bli sett – mottatt om morgenen
  - Kosthold
  - Nok og kompetent personale
  - Turer
  - Ressurser- spesielt til mer bemanning og uteleker



# Noen sitater:

- «*Barnehagen kan uten tvil løftes fram som et perfekt eksempel på kvalitet i barnehagen.*»
- «*Lite og klage på men kunne ønske at de tok en runde med kluten på barna etter 15 mat og frukt :)*»
- «*Om vi skulle flytte til en annen del av byen så tror jeg vi hadde beholdt plassene i denne barnehagen.*»
- «*Utrolig godt samspill med ped leder og hjemmet, god oppfølging av den enkelte, god og gjennomtenkt pedagogisk base.*»
- «*Jeg er spesielt fornøyd med fokus på kunst og kultur, som gir et godt grunnlag for barnets sosiale utvikling.*»

